

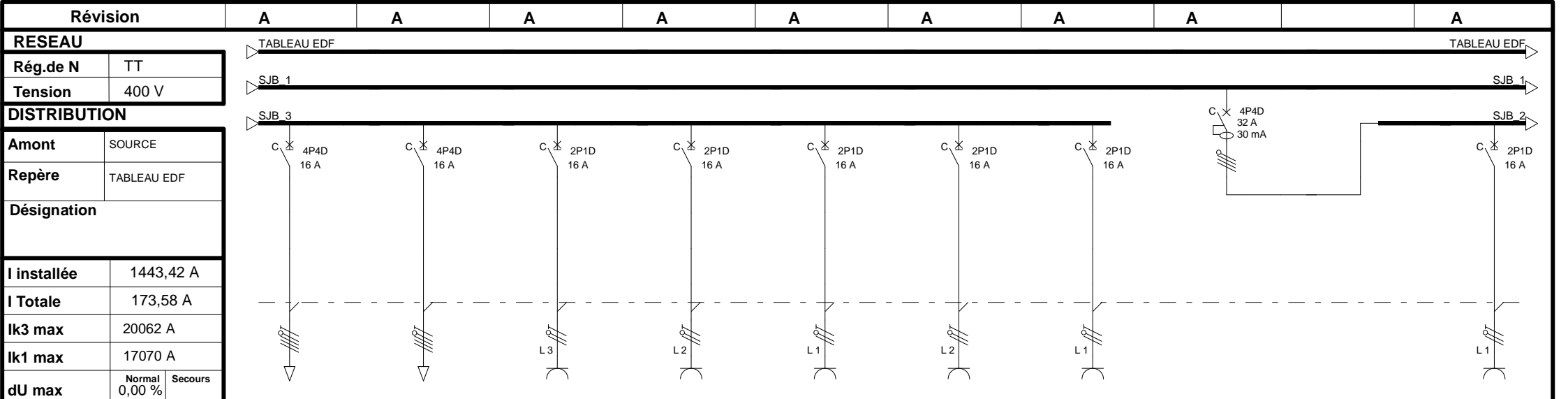
CIRCUIT	Repère Circuit		SOURCE	TABLEAU ESJB001	SJB_1	TABLEAU EDTD001	TABLEAU EDIV001	TABLEAU ESJB002	SJB_3	TABLEAU EDCH001	TABLEAU EDIV002	TABLEAU EDIV003																							
	Repère Récepteur		TABLEAU EDF	SJB_1		AD CUISINE	TABLEAU EDIV001	SJB_3		TABLEAU EDCH001	TABLEAU EDIV002	TABLEAU EDIV003																							
Désignation				Protection générale		Départ cuisine+salle du personnel	protection MX	protection force motrice + ATU		machine à café	lave vaisselle	Wok																							
Nb		1	1000KVA	1	400A	0	1	32A	1	10A	1	63A	0	1	6kW	1	2190W	1	16A																
Alimentation		Normal		Normal		Normal		Normal		Normal		Normal		Normal		Normal		Normal																	
JdB / Ip		/42,13 kA		/42,13 kA		/		SJB_1 / 1,26 kA		SJB_1 / 3,68 kA		SJB_1 / 42,13 kA		SJB_1 /		SJB_3 / 1,06 kA		SJB_3 / 1,06 kA		SJB_3 / 1,24 kA															
Type		PRC						U1000R2V						U1000R2V		U1000R2V		U1000R2V		U1000R2V															
Longueur		15 m		Al		0 m		50 m		Cu		0 m				0 m		20 m		Cu		15 m		Cu											
L.Max prot.								90 m (CC)		75 m (DU)						75 m (CC)		75 m (CC)		75 m (CC)		75 m (CC)		75 m (CC)											
dU Totale		0,00 %		0,00 %				2,22 %		0,00 %		0,00 %		0,00 %				0,71 %		0,26 %		0,26 %		0,79 %		0,79 %									
Câble		3X(1X240)						5G6								5G2.5		5G2.5		5G2.5		5G2.5		5G2.5											
Neutre PE/PEN		Séparé		1X240																															
IB		Iz		1443,42 A		400,00 A				32,00 A		39,13 A		10,00 A		63,00 A				8,66 A		22,68 A		3,95 A		22,68 A		16,00 A		22,68 A					
Ik3 Max		Ik2 Min		20062 A		15446 A		20062 A		15445 A		1590 A		979 A		10,00 A		63,00 A		20062 A		15445 A		1656 A		1020 A		1656 A		1020 A		2178 A		1345 A	
Ik1 Min		If		14932 A		14932 A		14932 A		A		571 A		A		14932 A		A		14932 A		A		595 A		A		595 A		A		787 A		A	
ID / IN		Cos PHI		Dém.								1,00		0,3						1,00		0,3		1,00		0,3		1,00		0,3		1,00		0,3	
Sélectivité				Non calc				Fonct.		I<6,00kA		Totale				I<1,30kA		I<1,30kA		I<1,30kA		I<1,30kA		I<1,30kA		I<1,30kA		I<1,30kA		I<1,30kA		I<1,30kA			
Type		Déclencheur				DPX 400 AB 4P4D		DX³ 6kA 4P4D		DX³ 6kA Dif.AC 2P1D		DX³ 25kA 4P4D				DX³ 6kA 4P4D		DX³ 6kA 4P4D		DX³ 6kA 4P4D		DX³ 6kA 4P4D		DX³ 6kA 4P4D		DX³ 6kA 4P4D		DX³ 6kA 4P4D		DX³ 6kA 4P4D		DX³ 6kA 4P4D			
Calibre		Tempo				400 A		32 A		10 A		63 A				16 A		16 A		16 A		16 A		16 A		16 A		16 A		16 A		16 A			
Ir Diff.		Tempo.Diff.				500 mA		0 ms		30 mA		0 ms				0 ms		0 ms		0 ms		0 ms		0 ms		0 ms		0 ms		0 ms		0 ms			
IrTh/IN		IrMg/IN				400 A		4000 A		320 A		100 A				160 A		160 A		160 A		160 A		160 A		160 A		160 A		160 A		160 A			
IrMg max.						12443 A																													
Contacteur																																			
Relais thermique																																			
Affectation des phases				123		123		123		3		123				123		123		123		123		123		123		123		123		123			



Armoire de distribution restaurant
 Unif. Industriel 10 circuits
 TABLEAU EDF

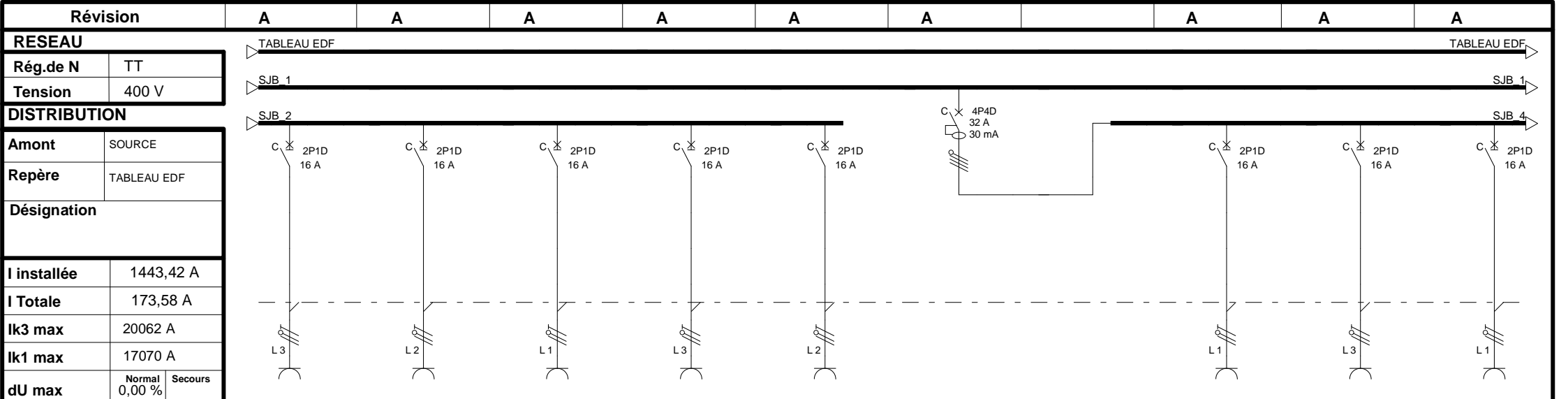
A	
Ind.	MODIFICATIONS
Date : 30/12/1999	Norme : C1510002

Avis Technique 15L-601	
AFFAIRE:	Folio
PLAN:	2 / 11



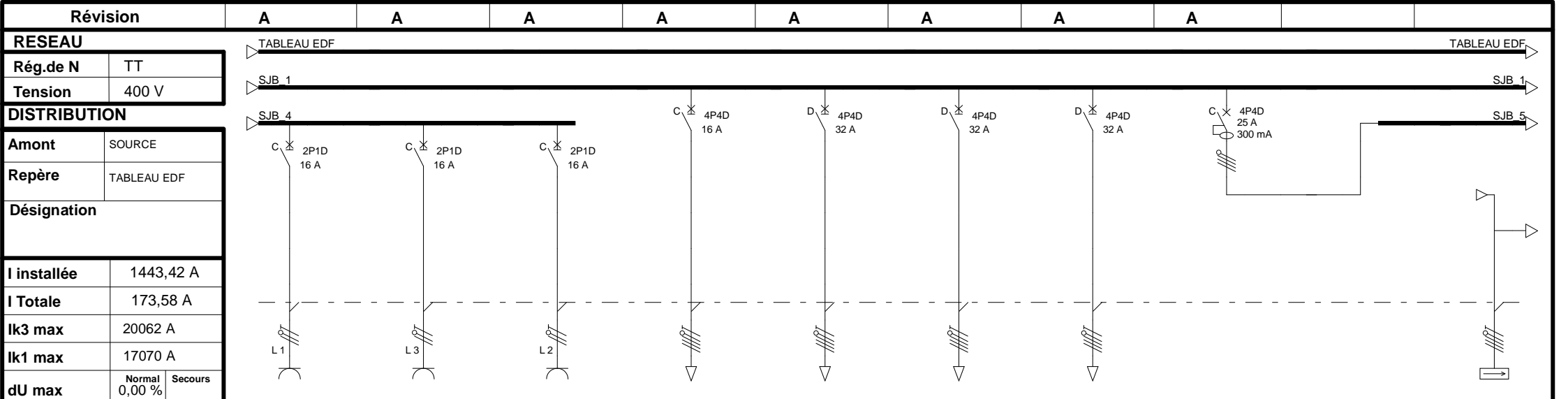
CIRCUIT	Repère Circuit	TABLEAU EDIV004	TABLEAU EDIV005	TABLEAU EDPC001	TABLEAU EDPC002	TABLEAU EDPC003	TABLEAU EDPC004	TABLEAU EDPC005	TABLEAU ESJB003	SJB_2	TABLEAU EDPC006							
	Repère Récepteur	TABLEAU EDIV004	TABLEAU EDIV005	TABLEAU EDPC001	TABLEAU EDPC002	TABLEAU EDPC003	TABLEAU EDPC004	TABLEAU EDPC005	SJB_2		TABLEAU EDPC006							
	Désignation	grillade	chambre froide	prises buffet 230volts	prises de services 230volts	prises de services 230volts	prises de services 230volts salle	prises de services 230volts salle	prises pour les tables			prises clients						
	Nb	1	1	5	5	5	5	5	5	1	0	1						
Consommation	16A	16A	2*16A	2*16A	2*16A	2*16A	2*16A	2*16A	32A		1750W							
Alimentation	Normal	Normal	Normal	Normal	Normal	Normal	Normal	Normal	Normal		Normal							
LIAISON	JdB / Ip	SJB_3 / 4,27 kA	SJB_3 / 2,00 kA	SJB_3 / 3,98 kA	SJB_3 / 3,98 kA	SJB_3 / 3,98 kA	SJB_3 / 3,98 kA	SJB_3 / 3,98 kA	SJB_1 / 4,59 kA	SJB_1 /	SJB_2 / 1,66 kA							
	Type		U1000R2V								U1000R2V							
	Longueur	0 m	25 m	0 m	0 m	0 m	0 m	0 m		0 m	15 m							
	Ame		Cu								Cu							
	L.Max prot.	75 m (CC)	75 m (CC)	75 m (CC)	75 m (CC)	75 m (CC)	75 m (CC)	75 m (CC)			75 m (CC)							
	dU Totale	0,00 %	1,32 %	0,00 %	0,00 %	0,00 %	0,00 %	0,00 %	0,00 %		0,93 %							
	dU Dém.	0,00 %	1,32 %	0,00 %	0,00 %	0,00 %	0,00 %	0,00 %			0,93 %							
	Câble		5G2.5									3G2.5						
	Neutre PE/PEN	Séparé																
	IB	Iz	16,00 A	16,00 A	22,68 A	16,00 A	16,00 A	16,00 A	16,00 A	16,00 A	32,00 A	9,47 A	26,12 A					
Ik3 Max	Ik2 Min	20062 A	15445 A	1335 A	821 A					20062 A	15445 A							
Ik1 Min	If	14932 A	A	478 A	A	14932 A	A	14932 A	A	14932 A	A	787 A	A					
ID / IN	Cos PHI	1,00	0,3	1,00	0,3													
Sélectivité		I<1,30kA	I<1,30kA	I<1,30kA	I<1,30kA	I<1,30kA	I<1,30kA	I<1,30kA	I<10,00kA		I<0,24kA							
PROT.	Type	Déclencheur	DX³ 6kA	4P4D	DX³ 6kA	4P4D	DNX³	2P1D	DNX³	2P1D	DNX³	2P1D	DNX³	2P1D	DX³ 10kA Dif.AC4P4D	DNX³	2P1D	
	Calibre	Tempo	16 A		16 A		16 A		16 A		16 A		16 A		32 A		16 A	
	Ir Diff.	Tempo.Diff.		0 ms		0 ms		0 ms		0 ms		0 ms		0 ms	30 mA	0 ms		0 ms
	IrTh/IN	IrMg/IN		160 A		160 A		160 A		160 A		160 A		160 A		320 A		160 A
	IrMg max.																	
	Contacteur																	
Relais thermique																		
Affectation des phases		123		123		3		2		1		2		1		123		1

	Armoire de distribution restaurant Unif. Industriel 10 circuits TABLEAU EDF	Avis Technique 15L-601 MODIFICATIONS Date : 30/12/1999 Norme : C1510002	AFFAIRE: PLAN:	Folio 3 11
--	---	--	-------------------------------------	------------------




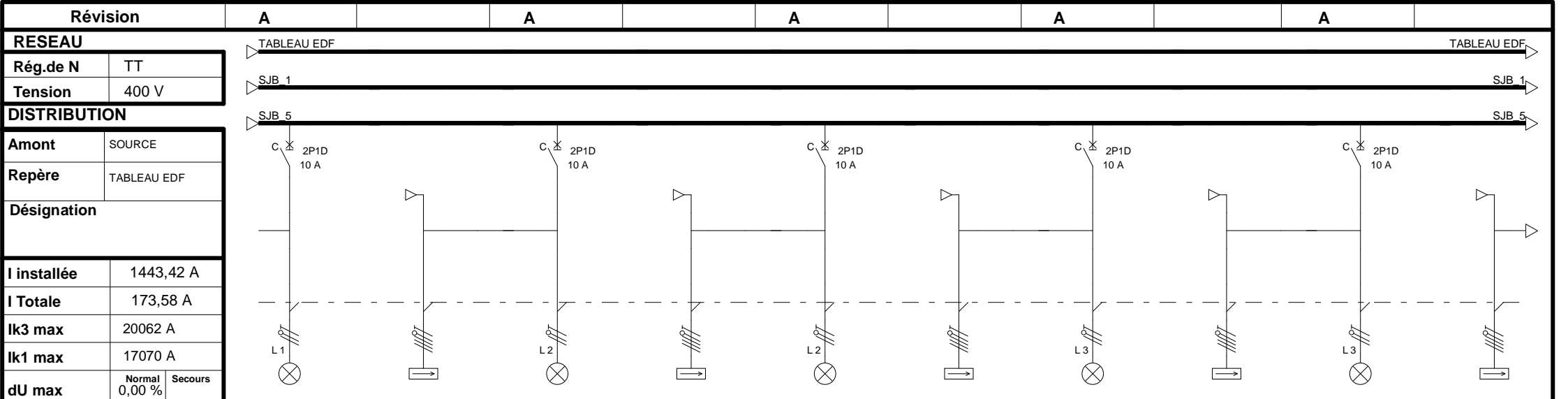
CIRCUIT	Repère Circuit		TABLEAU EDPC007	TABLEAU EDPC008	TABLEAU EDPC009	TABLEAU EDPC010	TABLEAU EDPC011	TABLEAU ESJB004	SJB_4	TABLEAU EDPC012	TABLEAU EDPC013	TABLEAU EDPC014																	
	Repère Récepteur		TABLEAU EDPC007	TABLEAU EDPC008	TABLEAU EDPC009	TABLEAU EDPC010	TABLEAU EDPC011	SJB_4		TABLEAU EDPC012	TABLEAU EDPC013	TABLEAU EDPC014																	
	Désignation		prises clients		prises clients		prises clients		prises pour les tables		prises clients		prises clients		prises clients														
Nb	Consommation	1	1750W	1	1750W	1	1750W	1	1750W	1	1750W	1	1750W	1	1750W														
Alimentation		Normal		Normal		Normal		Normal		Normal		Normal		Normal															
LIAISON	JdB / Ip	SJB_2 / 1,66 kA		SJB_2 / 1,66 kA		SJB_2 / 1,66 kA		SJB_2 / 1,66 kA		SJB_1 / 4,59 kA		SJB_1 /		SJB_4 / 1,66 kA		SJB_4 / 1,66 kA		SJB_4 / 1,66 kA											
	Type	U1000R2V		U1000R2V		U1000R2V		U1000R2V		U1000R2V		U1000R2V		U1000R2V		U1000R2V		U1000R2V											
	Longueur	Ame	15 m	Cu	15 m	Cu	15 m	Cu	15 m	Cu	0 m		15 m	Cu	15 m	Cu	15 m	Cu	15 m	Cu									
	L.Max prot.	75 m (CC)		75 m (CC)		75 m (CC)		75 m (CC)		75 m (CC)		75 m (CC)		75 m (CC)		75 m (CC)		75 m (CC)											
	dU Totale	dU Dém.	0,93 %		0,93 %		0,93 %		0,93 %		0,00 %		0,93 %		0,93 %		0,93 %		0,93 %										
	Câble		3G2.5		3G2.5		3G2.5		3G2.5				3G2.5		3G2.5		3G2.5		3G2.5										
	Neutre PE/PEN		Séparé																										
	IB	Iz	9,47 A	26,12 A	9,47 A	26,12 A	9,47 A	26,12 A	9,47 A	26,12 A	9,47 A	26,12 A	32,00 A		9,47 A	26,12 A	9,47 A	26,12 A	9,47 A	26,12 A									
	Ik3 Max	Ik2 Min									20062 A	15445 A																	
Ik1 Min	If	787 A	A	787 A	A	787 A	A	787 A	A	787 A	A	14932 A		787 A	A	787 A	A	787 A	A										
ID / IN Cos PHI Dém.																													
Sélectivité		I<0,24kA		I<0,24kA		I<0,24kA		I<0,24kA		I<0,24kA		I<10,00kA		I<0,24kA		I<0,24kA		I<0,24kA											
PROT.	Type	Déclencheur	DNX ³ 2P1D		DNX ³ 2P1D		DNX ³ 2P1D		DNX ³ 2P1D		DNX ³ 2P1D		DX ³ 10kA Dif.AG4P4D		DNX ³ 2P1D		DNX ³ 2P1D		DNX ³ 2P1D										
	Calibre	Tempo	16 A		16 A		16 A		16 A		16 A		32 A		16 A		16 A		16 A										
	Ir Diff.	Tempo.Diff.		0 ms		0 ms		0 ms		0 ms		0 ms		30 mA	0 ms		0 ms		0 ms										
	IrTh/IN	IrMg/IN		160 A		160 A		160 A		160 A		160 A		320 A		160 A		160 A		160 A									
	IrMg max.																												
	Contacteur																												
Relais thermique																													
Affectation des phases			3			2			1			3			2			123			1			3			1		

 B.E.E. DU GERS	Armoire de distribution restaurant Unif. Industriel 10 circuits TABLEAU EDF	A Ind. Date : 30/12/1999	MODIFICATIONS Norme : C1510002	Avis Technique 15L-601 AFFAIRE: PLAN:	Folio 4 11
--------------------	---	--------------------------------	-----------------------------------	--	------------------



CIRCUIT	Repère Circuit	TABLEAU EDPC015	TABLEAU EDPC016	TABLEAU EDPC017	TABLEAU EDIV006	TABLEAU EDIV007	TABLEAU EDIV008	TABLEAU EDIV009	TABLEAU ESJB005	SJB_5	TABLEAU EAS_001												
	Repère Récepteur	TABLEAU EDPC015	TABLEAU EDPC016	TABLEAU EDPC017	TABLEAU EDIV006	TABLEAU EDIV007	TABLEAU EDIV008	TABLEAU EDIV009	SJB_5														
	Désignation	prises clients		prises clients		prises clients		Ventilation mécanique	climatisation	climatisation	climatisation	éclairage général											
	Nb	Consommation	1	1750W	1	1750W	1	1750W	1	2.2kW	1	15kW	1	15kW	1	15kW	1	25A	0	0			
Alimentation		Normal		Normal		Normal		Normal		Normal		Normal		Normal		Normal		Normal					
LIAISON	JdB / Ip	SJB_4 / 1,66 kA		SJB_4 / 1,66 kA		SJB_4 / 1,66 kA		SJB_1 / 1,44 kA		SJB_1 / 1,61 kA		SJB_1 / 1,61 kA		SJB_1 / 1,61 kA		SJB_1 / 4,28 kA		SJB_1 /		SJB_5 /			
	Type	U1000R2V		U1000R2V		U1000R2V		U1000R2V		U1000R2V		U1000R2V		U1000R2V									
	Longueur	Ame	15 m	Cu	15 m	Cu	15 m	Cu	35 m	Cu	35 m	Cu	35 m	Cu	35 m	Cu			0 m		0 m		
	L.Max prot.	75 m (CC)		75 m (CC)		75 m (CC)		75 m (CC)		64 m (CC)		64 m (CC)		64 m (CC)									
	dU Totale	dU Dém.	0,93 %		0,93 %		0,93 %		0,46 %	0,46 %	1,31 %	1,31 %	1,31 %	1,31 %	1,31 %	1,31 %	0,00 %						
	Câble		3G2.5		3G2.5		3G2.5		5G2.5		5G6		5G6		5G6						5G1,5		
	Neutre PE/PEN		Séparé																				
	IB	Iz	9,47 A	26,12 A	9,47 A	26,12 A	9,47 A	26,12 A	3,97 A	22,68 A	27,10 A	39,13 A	27,10 A	39,13 A	27,10 A	39,13 A	25,00 A						
	Ik3 Max	Ik2 Min							962 A	591 A	2233 A	1380 A	2233 A	1380 A	2233 A	1380 A	20062 A	15445 A					
	Ik1 Min	If	787 A	A	787 A	A	787 A	A	343 A	A	808 A	A	808 A	A	808 A	A	14932 A						
ID / IN	Cos PHI Dém.							1,00	0,3	1,00	0,3	1,00	0,3	1,00	0,3								
Sélectivité		I<0,24kA		I<0,24kA		I<0,24kA		Fonct.		Fonct.		Fonct.		Fonct.		I<10,00kA							
PROT.	Type	Déclencheur	DNX³ 2P1D		DNX³ 2P1D		DNX³ 2P1D		DX³ 6kA 4P4D		DX³ 10kA 4P4D		DX³ 10kA 4P4D		DX³ 10kA 4P4D		DX³ 10kA Dif.AC4P4D						
	Calibre	Tempo	16 A		16 A		16 A		16 A		32 A		32 A		32 A		25 A						
	Ir Diff.	Tempo.Diff.		0 ms		0 ms		0 ms		0 ms		0 ms		0 ms		0 ms		300 mA	0 ms				
	IrTh/IN	IrMg/IN		160 A		160 A		160 A		160 A		448 A		448 A		448 A		300 mA	250 A				
	IrMg max.																						
	Contacteur																						
Relais thermique																							
Affectation des phases			1			3			2			123			123			123			123		

 B.E.E. DU GERS	Armoire de distribution restaurant Unif. Industriel 10 circuits TABLEAU EDF	Avis Technique 15L-601 MODIFICATIONS Date : 30/12/1999 Norme : C1510002	AFFAIRE: PLAN:	Folio 5 / 11
---	---	--	-------------------------------------	-----------------

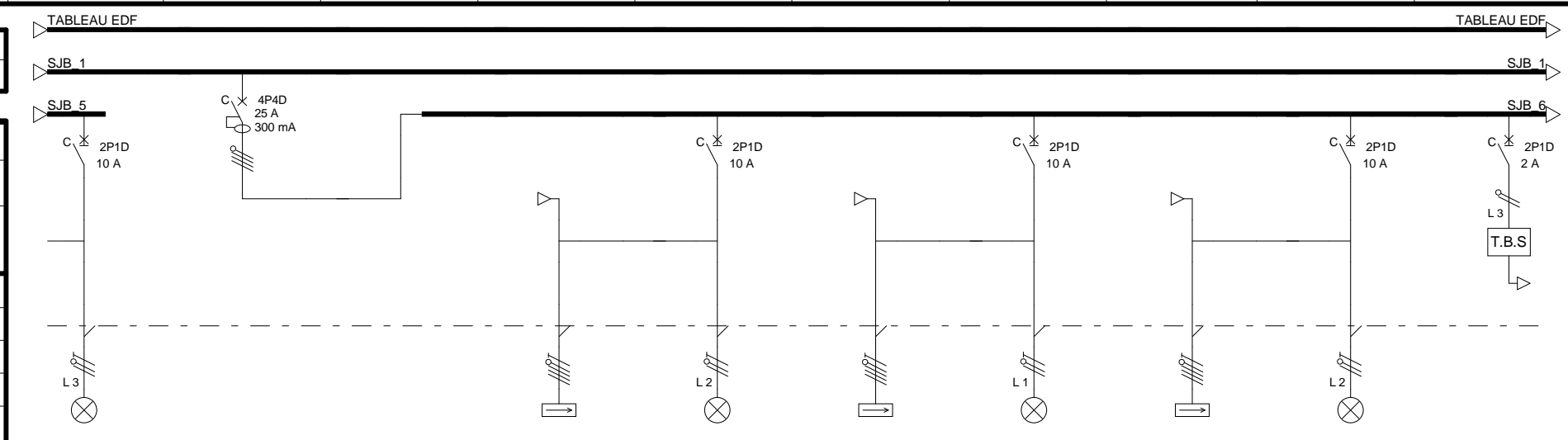


CIRCUIT	Repère Circuit	TABLEAU EECL001	TABLEAU EAS_002	TABLEAU EECL002	TABLEAU EAS_003	TABLEAU EECL003	TABLEAU EAS_004	TABLEAU EECL004	TABLEAU EAS_005	TABLEAU EECL005	TABLEAU EAS_006				
	Repère Récepteur	TABLEAU EECL001		TABLEAU EECL002		TABLEAU EECL003		TABLEAU EECL004		TABLEAU EECL005					
	Désignation	Eclairage salle BT		Eclairage salle BT		Eclairage salle BT		Eclairage salle BT		Eclairage salle BT					
	Nb	Consommation	1	1000W	0		1	1000W	0		1	1000W	0		
LIAISON	Alimentation	Normal		Normal		Normal		Normal		Normal					
	JdB / Ip	SJB_5 / 0,61 kA		SJB_5 /		SJB_5 / 0,61 kA		SJB_5 /		SJB_5 / 0,61 kA		SJB_5 /			
	Type	U1000R2V		U1000R2V		U1000R2V		U1000R2V		U1000R2V		U1000R2V			
	Longueur	Ame	25 m	Cu	0 m		25 m	Cu	0 m		25 m	Cu	0 m		
	L.Max prot.	50 m (DU)		50 m (DU)		50 m (DU)		50 m (DU)		50 m (DU)		50 m (DU)			
	dU Totale	dU Dém.	1,48 %	1,48 %			1,48 %	1,48 %			1,48 %	1,48 %			
	Câble	3G1.5		5G1,5		3G1.5		5G1,5		3G1.5		5G1,5			
	Neutre PE/PEN	Séparé													
	IB	Iz	4,71 A	19,00 A			4,71 A	19,00 A			4,71 A	19,00 A			
	Ik3 Max	Ik2 Min	289 A	A			289 A	A			289 A	A			
Ik1 Min	If	1,00	0,92			1,00	0,92			1,00	0,92				
ID / IN	Cos PHI	Dém.													
Sélectivité	I<0,19kA		I<0,19kA		I<0,19kA		I<0,19kA		I<0,19kA		I<0,19kA				
PROT.	Type	Déclencheur		DNX ³		2P1D		DNX ³		2P1D		DNX ³		2P1D	
	Calibre	Tempo		10 A				10 A				10 A			
	Ir Diff.	Tempo.Diff.				0 ms				0 ms				0 ms	
	IrTh/IN	IrMg/IN				100 A				100 A				100 A	
	IrMg max.														
Contacteur															
Relais thermique															
Affectation des phases	1				2				2				3		

 B.E.E. DU GERS	Armoire de distribution restaurant				Avis Technique 15L-601
	Unif. Industriel 10 circuits TABLEAU EDF	A	Ind.	MODIFICATIONS	AFFAIRE:
		Date : 30/12/1999	Norme : C1510002		PLAN:

RESEAU	
Rég.de N	TT
Tension	400 V

DISTRIBUTION	
Amont	SOURCE
Repère	TABLEAU EDF
Désignation	
I installée	1443,42 A
I Totale	173,58 A
Ik3 max	20062 A
Ik1 max	17070 A
dU max	Normal 0,00 % Secours



CIRCUIT	Repère Circuit		TABLEAU EECL006	TABLEAU ESJB006	SJB_6	TABLEAU EAS_007	TABLEAU EECL007	TABLEAU EAS_008	TABLEAU EECL008	TABLEAU EAS_009	TABLEAU EECL009	TABLEAU EDIV010								
	Repère Récepteur		TABLEAU EECL006	SJB_6			TABLEAU EECL007		TABLEAU EECL008		TABLEAU EECL009	TABLEAU EDIV010								
	Désignation		Eclairage salle BT	éclairage général			Eclairage salle BT		Eclairage salle BT		Eclairage salle BT	Télécommande bloc de sécurité								
	Nb	Consommation	1	1000W	1	25A	0	0	1	1000W	0	1	1000W	1	2A					
	Alimentation		Normal	Normal			Normal		Normal		Normal	Normal								
LIAISON	JdB / Ip	SJB_5 / 0,61 kA		SJB_1 / 4,28 kA		SJB_1 /		SJB_6 /		SJB_6 / 0,61 kA		SJB_6 /		SJB_6 / 0,61 kA		SJB_6 / 3,38 kA				
	Type	U1000R2V								U1000R2V				U1000R2V						
	Longueur	Ame	25 m Cu				0 m		0 m		25 m Cu		0 m		25 m Cu		0 m			
	L.Max prot.	50 m (DU)						0 m		0 m		50 m (DU)		50 m (DU)		227 m (DU)				
	dU Totale	dU Dém.	1,48 %	1,48 %	0,00 %					1,48 %	1,48 %			1,48 %	1,48 %	0,00 %	0,00 %			
	Câble		3G1.5				5G1,5		3G1.5		5G1,5		3G1.5		5G1,5		3G1.5			
	Neutre PE/PEN		Séparé																	
	IB	Iz	4,71 A	19,00 A	25,00 A				4,71 A	19,00 A				4,71 A	19,00 A	2,00 A				
	Ik3 Max	Ik2 Min			20062 A	15445 A								289 A	A	14932 A				
	Ik1 Min	If	289 A	A	14932 A				289 A	A				289 A	A	14932 A				
ID / IN	Cos PHI Dém.	1,00	0,92					1,00	0,92				1,00	0,92	1,00	0,3				
Sélectivité		I<0,19kA		I<10,00kA				I<0,19kA				I<0,19kA		I<0,19kA		I<0,19kA				
PROT.	Type	Déclencheur	DNX ³ 2P1D		DX ³ 10kA Dif.AC4P4D		DNX ³ 2P1D		DNX ³ 2P1D		DNX ³ 2P1D		DNX ³ 2P1D		DNX ³ 2P1D					
	Calibre	Tempo	10 A		25 A		10 A		10 A		10 A		10 A		2 A					
	Ir Diff.	Tempo.Diff.		0 ms	300 mA	0 ms				0 ms				0 ms		0 ms				
	IrTh/IN	IrMg/IN		100 A		250 A				100 A				100 A		20 A				
	IrMg max.	Contacteur																		
Relais thermique																				
Affectation des phases			3			123			2			1			2			3		

	Armoire de distribution restaurant		Avis Technique 15L-601
	Unif. Industriel 10 circuits	A	AFFAIRE:
	TABLEAU EDF	Ind.	PLAN:
		Date : 30/12/1999	Norme : C1510002
			Folio 7/11

Révision

A

RESEAU

Rég.de N	TT
Tension	400 V

TABLEAU EDF

SJB_1

SJB_6

C 2P1D
10 A



DISTRIBUTION

Amont	SOURCE
Repère	TABLEAU EDF

Désignation

I installée 1443,42 A

I Totale 173,58 A

Ik3 max 20062 A

Ik1 max 17070 A

dU max

Normal
0,00 %

Secours

CIRCUIT

Repère Circuit

TABLEAU EECL010

Repère Récepteur

TABLEAU EECL010

Désignation

Eclairage extérieur

Nb Consommation

1 500W

Alimentation

Normal

LIAISON

JdB / Ip

SJB_6 /3,93 kA

Type

Longueur Ame

0 m

L.Max prot.

73 m (CC)

dU Totale dU Dém.

0,00 % 0,00 %

Câble

Neutre PE/PEN

Séparé

IB Iz

2,35 A

Ik3 Max Ik2 Min

14932 A A

Ik1 Min If

1,00 0,52

ID / IN Cos PHI Dém.

I<0,19kA

Sélectivité

PROT.

Type Déclencheur

DNX³ 2P1D

Calibre Tempo

10 A

Ir Diff. Tempo.Diff.

0 ms

IrTh/IN IrMg/IN

100 A

IrMg max.

Contacteur

Relais thermique

Affectation des phases

1



B.E.E. DU GERS

Armoire de distribution restaurant

Unif. Industriel 10 circuits
TABLEAU EDF

A

Ind.

MODIFICATIONS

Date : 30/12/1999

Norme : C1510002

Avis Technique 15L-601

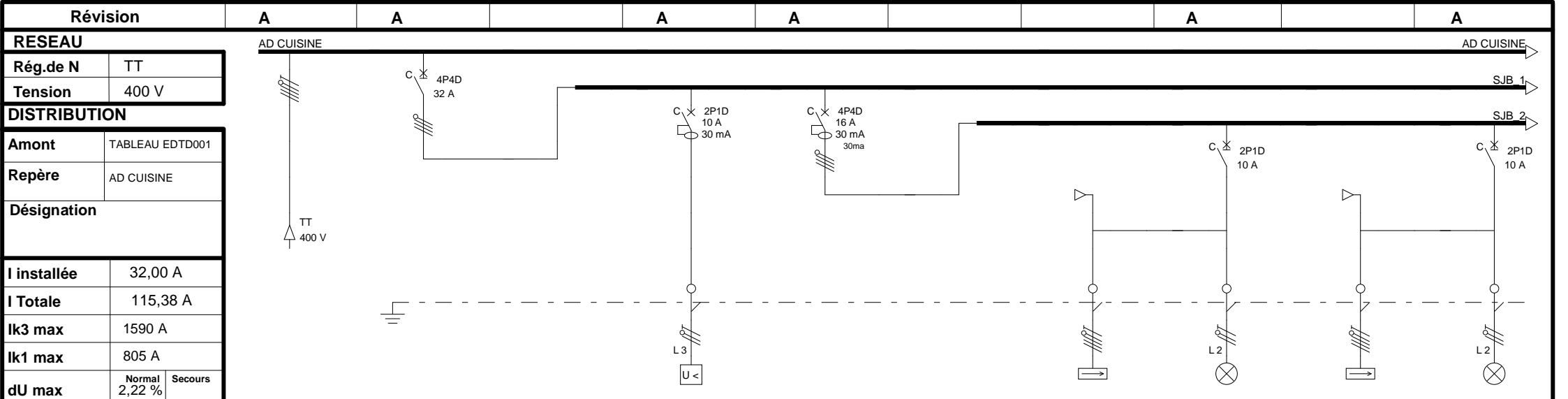
AFFAIRE:

PLAN:

Folio

8

11



CIRCUIT	Repère Circuit	TABLEAU EDTD001	T_001SJB001	SJB_1	T_001DIV001	T_001SJB002	SJB_2	T_001AS_001	T_001ECL001	T_001AS_002	T_001ECL002	
	Repère Récepteur	AD CUISINE	SJB_1		T_001DIV001	SJB_2			T_001ECL001		T_001ECL002	
	Désignation		protection générale		protection MX	protection éclairage générale			Eclairage cuisine + plonge		Eclairage Ch/froide +local poubelle	
	Nb	1	1	0	1	1	0	0	6	0	6	
	Consommation	32A	32A		10A	10A			2*58W		2*58W	
	Alimentation	Normal	Normal		Normal	Normal			Normal		Normal	
LIAISON	JdB / Ip	SJB_1 /	/1,26 kA	/	SJB_1 / 1,21 kA	SJB_1 / 1,03 kA	SJB_1 /	SJB_2 /	SJB_2 / 0,56 kA	SJB_2 /	SJB_2 / 0,56 kA	
	Type	U1000R2V							U1000R2V		U1000R2V	
	Longueur	50 m		0 m	0 m		0 m	0 m	15 m	0 m	15 m	
	Ame	Cu							Cu		Cu	
	L.Max prot.	90 m (CC)			42 m (DU)				17 m (DU)		17 m (DU)	
	dU Totale	2,22 %			2,22 %	2,22 %			2,94 %	2,94 %	2,94 %	
	dU Dém.											
	Câble	5G6							5G1,5	3G1.5	5G1,5	3G1.5
Neutre PE/PEN	Séparé											
IB	Iz	32,00 A	39,13 A	32,00 A	10,00 A	10,00 A			3,84 A	19,00 A	3,84 A	19,00 A
Ik3 Max	Ik2 Min	1590 A	979 A	1590 A	979 A	1590 A	979 A					
Ik1 Min	If	571 A	A	571 A		571 A			263 A	A	263 A	A
ID / IN	Cos PHI Dém.				1,00	0,3			1,00	0,92	1,00	0,92
Sélectivité			Null		I<0,24kA	I<0,24kA			I<0,12kA		I<0,12kA	
PROT.	Type	Déclencheur		DX³ 6kA 4P4D	DX³ 6kA Dif.AC 2P1D	DX³ 10kA Dif.AC 4P4D			DNX³ 2P1D		DNX³ 2P1D	
	Calibre	Tempo		32 A	10 A	16 A			10 A		10 A	
	Ir Diff.	Tempo.Diff.			0 ms	0 ms	0 ms			0 ms	0 ms	
	IrTh/IN	IrMg/IN			320 A	100 A	160 A			100 A	100 A	
	IrMg max.											
Contacteur												
Relais thermique												
Affectation des phases		123	123		3	123			2		2	



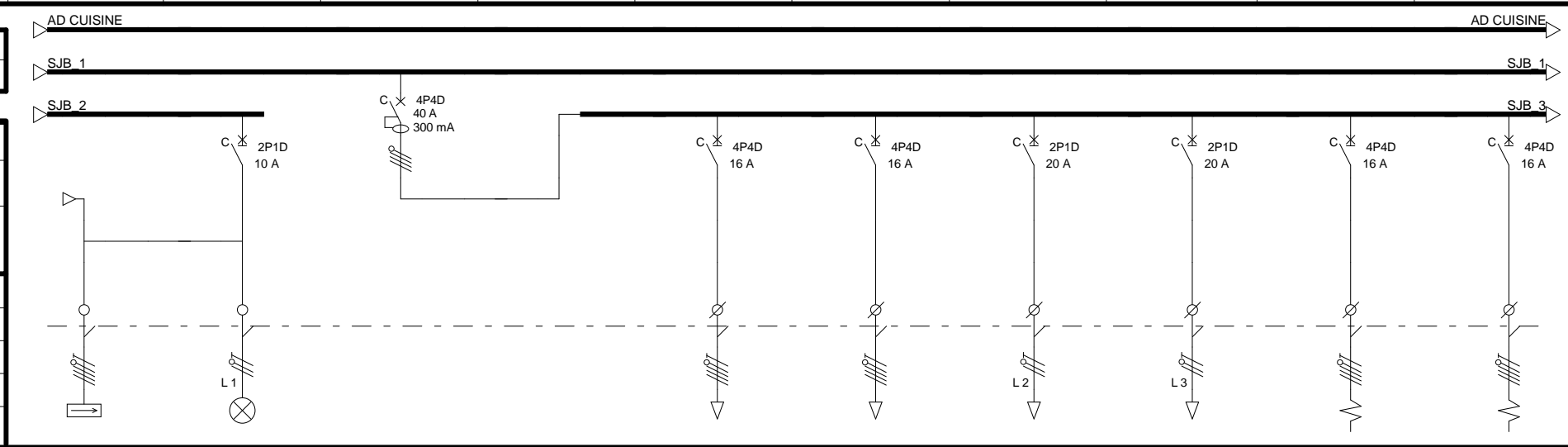
Armoire de distribution restaurant
Unif. Industriel 10 circuits AD CUISINE

A
Ind. MODIFICATIONS
Date : 30/12/1999 Norme : C1510002

Avis Technique 15L-601
AFFAIRE:
PLAN:
Folio 9/11

RESEAU	
Rég.de N	TT
Tension	400 V

DISTRIBUTION	
Amont	TABLEAU EDTD001
Repère	AD CUISINE
Désignation	
I installée	32,00 A
I Totale	115,38 A
Ik3 max	1590 A
Ik1 max	805 A
dU max	Normal 2,22 % Secours



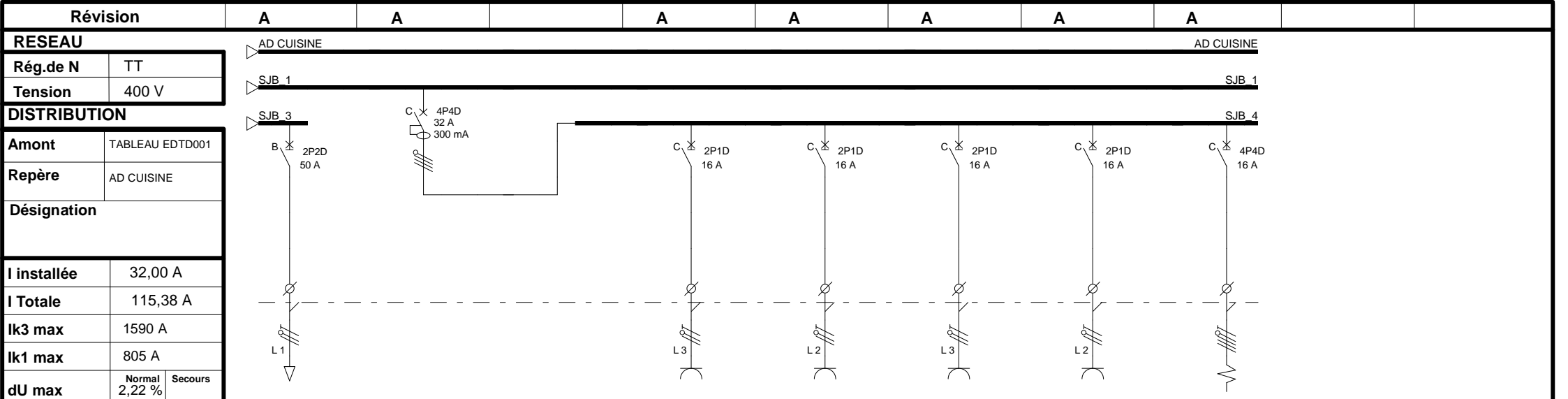
CIRCUIT	Repère Circuit	T_001AS_003	T_001ECL003	T_001SJB003	SJB_3	T_001DIV002	T_001DIV003	T_001DIV004	T_001DIV005	T_001CH001	T_001CH002										
	Repère Récepteur		T_001ECL003	SJB_3		T_001DIV002	T_001DIV003	T_001DIV004	T_001DIV005	T_001CH001	T_001CH002										
LIAISON	Désignation		salle du personel + sanitaires +réserves	protection force motrice + ATU		plaque de cuisson 380v	plaque de cuisson 380v	plaque de cuisson 230v	plaque de cuisson 230v	friteuse 9kw	friteuse 9kw										
	Nb	Consommation	0	6	2*36W	1	40A	0	1	8kW	1	8kW	1	3.5kW	1	3.5kW	1	9kW	1	9kW	
PROT.	Alimentation		Normal	Normal		Normal	Normal	Normal	Normal	Normal	Normal										
	JdB / Ip		SJB_2 /	SJB_2 / 0,56 kA	SJB_1 / 1,39 kA	SJB_1 /	SJB_3 / 1,41 kA	SJB_3 / 1,41 kA	SJB_3 / 0,71 kA	SJB_3 / 0,71 kA	SJB_3 / 1,03 kA	SJB_3 / 1,03 kA									
	Type		U1000R2V				U1000R2V	U1000R2V	U1000R2V	U1000R2V											
	Longueur	Ame	0 m	15 m	Cu		0 m	15 m	Cu	15 m	Cu	15 m	Cu	0 m		0 m		0 m		0 m	
	L.Max prot.		33 m (DU)				54 m (CC)	54 m (CC)	22 m (DU)	22 m (DU)	52 m (DU)	52 m (DU)									
	dU Totale	dU Dém.		2,70 %	2,7 %	2,22 %			2,93 %	2,93 %	2,93 %	2,93 %	4,09 %	4,09 %	4,09 %	4,09 %	2,22 %		2,22 %		
	Câble		5G1,5	3G1.5			5G2.5	5G2.5	3G2.5	3G2.5											
	Neutre PE/PEN	Séparé																			
	IB	Iz		2,54 A	19,00 A	40,00 A			14,40 A	22,68 A	14,40 A	22,68 A	18,90 A	26,12 A	18,90 A	26,12 A	13,00 A		13,00 A		
	Ik3 Max	Ik2 Min				1590 A	979 A			940 A	577 A	940 A	577 A			1590 A	979 A	1590 A	979 A		
Ik1 Min	If		263 A	A	571 A				335 A	A	335 A	A	335 A	A	571 A	A	571 A	A			
ID / IN	Cos PHI Dém.		1,00	0,92					1,00	0,3	1,00	0,3	1,00	0,3	1,00	0,3	1,00	0,3			
Sélectivité			I<0,12kA		Null				I<0,30kA		I<0,30kA		I<0,30kA		I<0,30kA		I<0,30kA		I<0,30kA		
Type	Déclencheur		DNX ³	2P1D	DX ³ 10kA Dif.AC/4P4D			DX ³ 6kA	4P4D	DX ³ 6kA	4P4D	DNX ³	2P1D	DNX ³	2P1D	DX ³ 6kA	4P4D	DX ³ 6kA	4P4D		
Calibre	Tempo		10 A		40 A			16 A		16 A		20 A		20 A		16 A		16 A			
Ir Diff.	Tempo.Diff.			0 ms	300 mA	0 ms			0 ms		0 ms		0 ms		0 ms		0 ms		0 ms		
IrTh/IN	IrMg/IN			100 A		400 A			160 A		160 A		200 A		200 A		160 A		160 A		
IrMg max.																					
Contacteur																					
Relais thermique																					
Affectation des phases			1		123			123		123		2		3		123		123			




Armoire de distribution restaurant
Unif. Industriel 10 circuits AD CUISINE

A
Ind.
Date : 30/12/1999
Norme : C1510002

Avis Technique 15L-601	
AFFAIRE:	Folio
PLAN:	10
	11



CIRCUIT	Repère Circuit	T_001DIV006	T_001SJB004	SJB_4	T_001PC001	T_001PC002	T_001PC003	T_001DIV007	T_001CH003				
	Repère Récepteur	T_001DIV006	SJB_4		T_001PC001	T_001PC002	T_001PC003	T_001DIV007	T_001CH003				
	Désignation	plaque de cuisson 230v 9kw	protection force motrice + ATU		Pc 230volts cuisine + plonge	Pc 230volts poubelle Chambre froide +réserve	Pc 230volts salle de repos	Prises 230Volts	ballon ECS				
	Nb	1	1	0	5	5	5	5	1				
Consommation	9kW		32A		2*16A		2*16A		6kW				
Alimentation	Normal		Normal		Normal		Normal		Normal				
LIAISON	JdB / Ip	SJB_3 / 1,03 kA		SJB_1 / 1,26 kA	SJB_1 /	SJB_4 / 0,71 kA		SJB_4 / 0,71 kA	SJB_4 / 0,71 kA	SJB_4 / 1,41 kA	/		
	Type	U1000R2V				U1000R2V		U1000R2V	U1000R2V	U1000R2V			
	Longueur	15 m	Cu		0 m	15 m	Cu	15 m	Cu	15 m	Cu		
	L.Max prot.	33 m (DU)				37 m (DU)		37 m (DU)	37 m (DU)	54 m (CC)			
	dU Totale	3,45 %	3,45 %	2,22 %		3,80 %		3,80 %		3,80 %	2,75 %		
	dU Dém.												
	Câble	3G10				3G2.5		3G2.5	3G2.5	3G2.5	5G2.5		
	Neutre PE/PEN	Séparé											
	IB	48,70 A	61,96 A	32,00 A		16,00 A	26,12 A	16,00 A	26,12 A	16,00 A	26,12 A	8,66 A	22,68 A
	Ik3 Max			1590 A	979 A							940 A	577 A
Ik2 Min													
Ik1 Min	485 A	A	571 A		335 A	A	335 A	A	335 A	A	335 A	A	
ID / IN	1,00	0,3											
Cos PHI Dém.													
Sélectivité	Nulle		Nulle		I<0,24kA		I<0,24kA	I<0,24kA	I<0,24kA	I<0,24kA			
PROT.	Type	DX³ 10kA 2P2D		DX³ 10kA Dif.AC4P4D	DNX³	2P1D	DNX³	2P1D	DNX³	2P1D	DNX³	2P1D	DX³ 6kA 4P4D
	Calibre	50 A		32 A	16 A		16 A		16 A		16 A		16 A
	Tempo												
	Tempo.Diff.	0 ms		300 mA	0 ms			0 ms		0 ms		0 ms	
	IrTh/IN	250 A		320 A		160 A		160 A		160 A		160 A	
	IrMg max.												
Contacteur													
Relais thermique													
Affectation des phases	1		123		3		2		3		2		123

 B.E.E. DU GERS	Armoire de distribution restaurant Unif. Industriel 10 circuits AD CUISINE	A Ind. Date : 30/12/1999	MODIFICATIONS Norme : C1510002	Avis Technique 15L-601 AFFAIRE: PLAN:	Folio 11 / 11
---	--	--	--	--	------------------